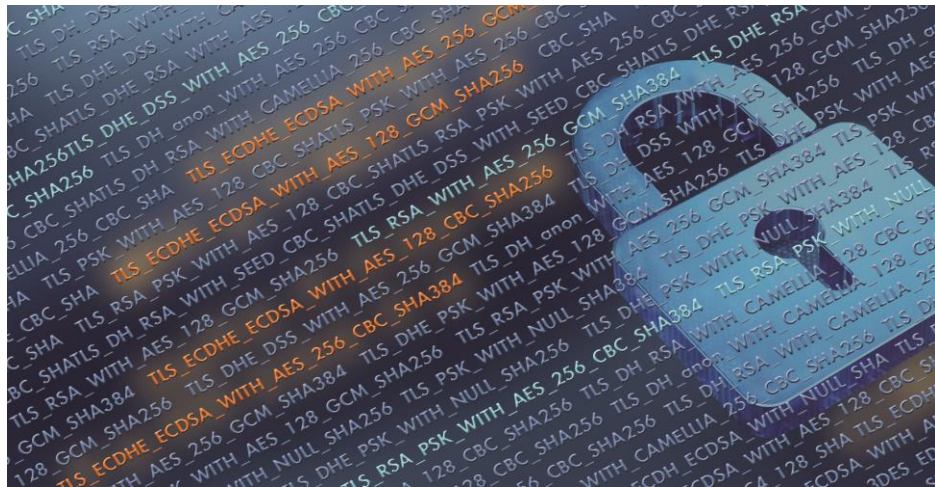


Cyber-Sicherheit ist machbar

achelos zeigt automatisierte Testsuiten für
TLS- und IKE-Netzwerkverbindungen
auf it-sa in Nürnberg



Sichere TLS-/IKE-Netzwerkverbindungen durch korrekt implementierte Cipher-Suiten

Bildquelle: © achelos GmbH

Nürnberg/Paderborn, 10.10.2017 – Die achelos GmbH präsentiert sich vom 10. bis 12. Oktober auf der it-sa 2017 in Nürnberg, der größten IT-Sicherheitsmesse im deutschsprachigen Raum. Die Sicherheitsexperten aus Paderborn sind mit Testsuiten und Lösungen auf dem Gemeinschaftsstand des TeleTrust, des Bundesverbandes IT-Sicherheit e. V., in der Halle 10, Stand 409 vertreten.

Anzahl von Hacker-Angriffen steigt rasant

Bereits im Lagebericht 2016 zur IT-Sicherheit in Deutschland zählt das Bundesamt für Sicherheit in der Informationstechnik (BSI) mehr als

560 Millionen Schadprogrammvarianten. Diese Zahl macht deutlich, dass IT-Sicherheit das Brennpunktthema auch auf der it-sa 2017 sein wird.

Cyber-Sicherheit ist durch sichere Netzwerkverbindungen machbar

Dem Fachpublikum aus sicherheitsrelevanten Anwendungsfeldern präsentiert achelos innovative technische Produkte für eine Ende-zu-Ende-Sicherheit. Im Fokus steht die Sicherheit der Netzprotokolle

Transport Layer Security (TLS) und **Internet Key Exchange (IKE)/Internet Protocol Security (IPsec)**. Sie gelten als anerkannter Standard sicherer Netze. Die Implementierung und Konfiguration sind komplex und bieten bei nicht korrekter Umsetzung Schlupflöcher für Angreifer.

Testsuiten von achelos schützen vor Cyber-Attacken

In enger Zusammenarbeit mit einer akkreditierten Prüfstelle hat achelos auf Basis des Qumate.Testcenters flexible und automatisierte Testsuiten entwickelt. Hersteller von Netzwerkkomponenten, Evaluatoren und Zertifizierer, IT-Abteilungen in Unternehmen, Betreiber von Systemen oder staatliche Institutionen können mit den TLS- und IKE/IPsec-Testsuiten aus der Qumate.Security.World von achelos Sicherheitslücken ihrer Implementierung aufdecken, IT-Konfigurationsfehler vermeiden sowie die Einhaltung vom BSI geforderter Sicherheitsrichtlinien nachweisen. Ausführliche Testberichte dokumentieren revisionssicher die Ergebnisse. Konkret wird z. B. der komplette Aufbau der TLS- oder IKE-Verbindung bis zur gegenseitigen Authentisierung geprüft.

Das Prüfverfahren nutzt dazu die umfangreichen Manipulationsmöglichkeiten der Testsuiten und führt ein fehlerhaftes Verhalten aus, um ein robustes Authentisierungsverfahren nachzuweisen.

Besucher der it-sa können die Testsuiten von achelos live am Stand erleben und sich weiterhin über folgende Themen informieren:

- **Common Criteria (CC):**

achelos unterstützt mit geprüften CC-Evaluatoren, umfassender Dienstleistung und eigenen Testwerkzeugen beim Nachweis für die Einhaltung der Common-Criteria-Anforderungen (international gültiger Kriterienkatalog für IT-Sicherheit).

- **Qumate:**

Das flexible Testcenter von achelos unterstützt und automatisiert Tests in sicherheitsrelevanten Anwendungsfeldern.

Informationen zur **it-sa 2017** unter: www.it-sa.de

Über die achelos GmbH:

achelos ist ein herstellerunabhängiges Software-Entwicklungshaus und liefert innovative technische Lösungen von der Konzeption und Spezifikation über die Entwicklung und Integration bis hin zum Test für Mikroprozessorchips / Security Chips und eingebettete Systeme in sicherheitskritischen Anwendungsfeldern. Dazu zählen u. a. der neue Personalausweis, die elektronische Gesundheitskarte, Sicherheit in der Car-to-Car-Kommunikation oder Public-Key-Infrastrukturen.

Ein Schwerpunkt liegt auf den Bereichen Sicherheit und Prävention. achelos erbringt Testkonzepte zur Konformitätsprüfung mit technischen Spezifikationen und BSI-Richtlinien oder Vorbereitungen von Evaluierungen und Zertifizierungen nach Sicherheitsstandards wie Common Criteria, PCI-DSS oder FIPS. Mit dem Qualitätssicherungssystem Qumate.Testcenter hat achelos eine leistungsstarke Testmanagement-Toolsuite für eine nachweisbare Ende-zu-Ende-Sicherheit geschaffen.

Das Team setzt sich aus anerkannten Experten der Sicherheitstechnologie zusammen, die bereits weltweit Projekte konzipiert, entwickelt und gesteuert haben. Referenzen sind elektronische Ausweissysteme und Gesundheitskarten, digitale Fahrtenschreiber und Führerscheine, Bankkarten mit Chip oder die digitale Signatur.

www.achelos.de; www.qumate-world.de

Pressekontakt:

achelos GmbH | Daniela Meschede
Vattmannstr. 1 | 33100 Paderborn
T: +49 5251 14212-345
E-Mail: daniela.meschede@achelos.de